

FERÐAÞJÓNUSTA Í TÖLUM

- Október 2023

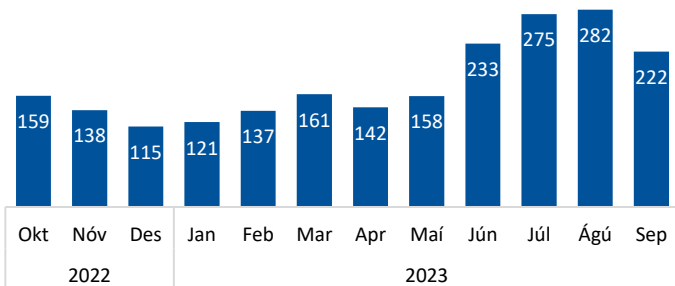
Erlendir ferðamenn um Keflavíkurflugvöll

Brottfarir erlendra farþega október 2022 – september 2023¹

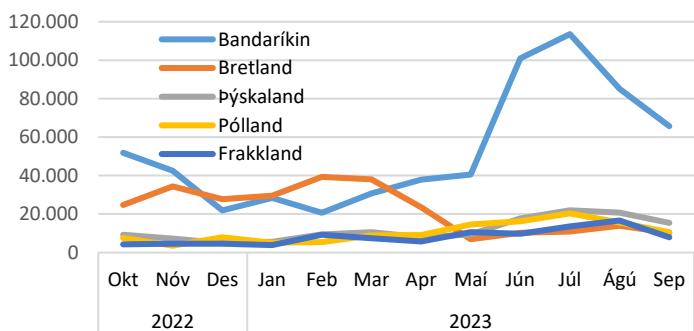
	% af brottförum	Fjöldi	Breyting síðustu 12 mán.*
Heildarfjöldi		2.143.023	40,2%
<i>10 stærstu þjóðernin (73,1% af heild)</i>			
Bandaríkin	29,9%	640.008	60,0%
Bretland	12,6%	269.668	52,8%
Þýskaland	6,5%	140.142	7,1%
Pólland	5,8%	125.149	50,9%
Frakkland	4,6%	98.210	8,2%
Ítalía	3,5%	74.694	21,8%
Spánn	2,9%	61.998	25,8%
Danmörk	2,5%	53.735	-6,0%
Kanada	2,5%	53.438	35,6%
Holland	2,3%	49.727	-1,7%

*Samanburður tekur mið af tímabilinu okt.-sept. 2021-22/2022-23.

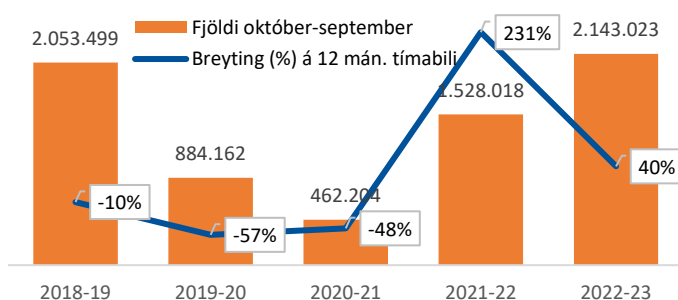
Brottfarir eftir mánuðum ('000)¹



Brottfarir eftir mánuðum – Fimm stærstu þjóðernin¹



Brottfarir erlendra farþega 2018-2023¹



Tilgangur Íslandsferðar, dvalarlengd erlendra ferðamanna

Megintilgangur október 2022 -september 2023²

	% af brottförum	Fjöldi*
Frí	93,8%	2.010.156
Heimsókn til vina/ætt.	2,2%	47.147
Viðskiptatengt	2,0%	42.860
Heilsutengt, nám o.fl.	1,1%	23.573
Annað	0,9%	19.287

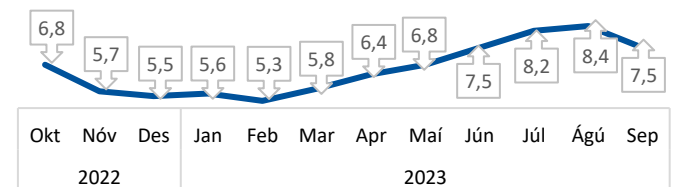
*Fjöldatölur eru uppreiknaðar út frá talningum á Keflavíkurflugvelli.

Dvalarlengd ferðamanna október 2022 - september 2023²

	Meðalfjöldi gistingu	Breyting síðustu 12 mán.*
Meðaldvalarlengd	7,5	-5,3%
Bandaríkin	6,4	-5,9%
Bretland	5,0	-9,1%
Þýskaland	9,5	-3,1%
Pólland	6,5	-21,7%
Frakkland	9,5	6,8%
Ítalía	7,9	-7,1%
Spánn	8,8	1,2%
Danmörk	6,6	-2,9%
Kanada	7,2	-4,0%
Holland	7,8	-9,3%

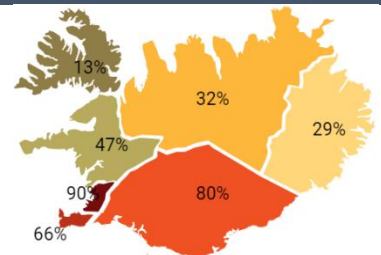
*Samanburður tekur mið af tímabilinu okt.-sept. 2021-22/2022-23.

Dvalarlengd (nætur) ferðamanna eftir mánuðum²

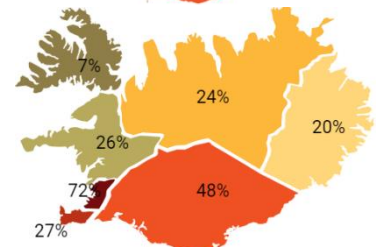


Hvaða landshlutar heimsóttir og í hvaða landshluta gist²

Hvaða landshluta heimsóttu erlendir ferðamenn á tímabilinu okt.'22 – sept.'23¹



Í hvaða landshluta gistu erlendir ferðamenn á tímabilinu okt.'22-sept.'23¹



Gistinætur

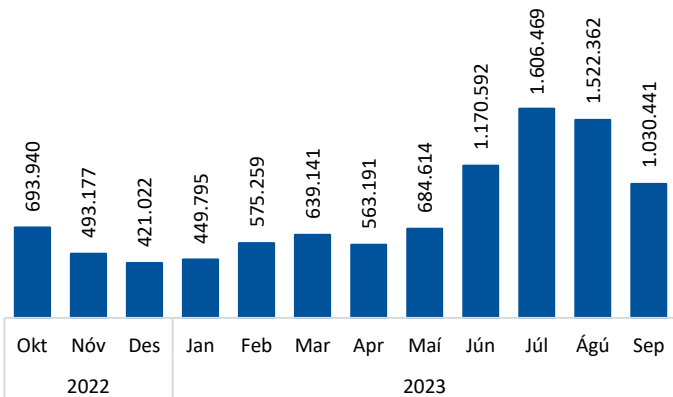
Skráðar gistinætur október 2022 – september 2023³

	% af gistinóttum	Fjöldi gistinóttanna	Breyting síðustu 12 mán*
Gistinætur alls**		9.850.003	21,6%
Hótel	53,4%	5.255.963	20,2%
Gistiheimili	13,2%	1.301.185	14,5%
Önnur gisting	33,4%	3.292.855	27,2%

*Samanburður tekur mið af tímabilinu október-september 2021/22 - 2022/23.

**Óskráðar gistinætur útlendinga voru áætlaðar 1.826.800.

Skráðar gistinætur* eftir mánuðum³



*Gistinætur Íslendinga og erlendra ferðamanna fyrir utan gistinætur sem ekki eru skráðar í gistináttagrunni Hagstofunnar.

Gistinætur á hótélum október 2022 – september 2023³

	% af hótél-gistinóttum	Fjöldi hótél-gistinóttanna	Breyting síðustu 12 mán.*
Hótelnætur alls**		5.255.963	20,2%
Bandaríkin	26,8%	1.407.698	28,2%
Ísland	18,3%	960.342	5,9%
Bretland	14,0%	737.388	32,9%
Þýskaland	7,4%	388.660	-1,4%
Frakkland	3,7%	192.999	2,6%

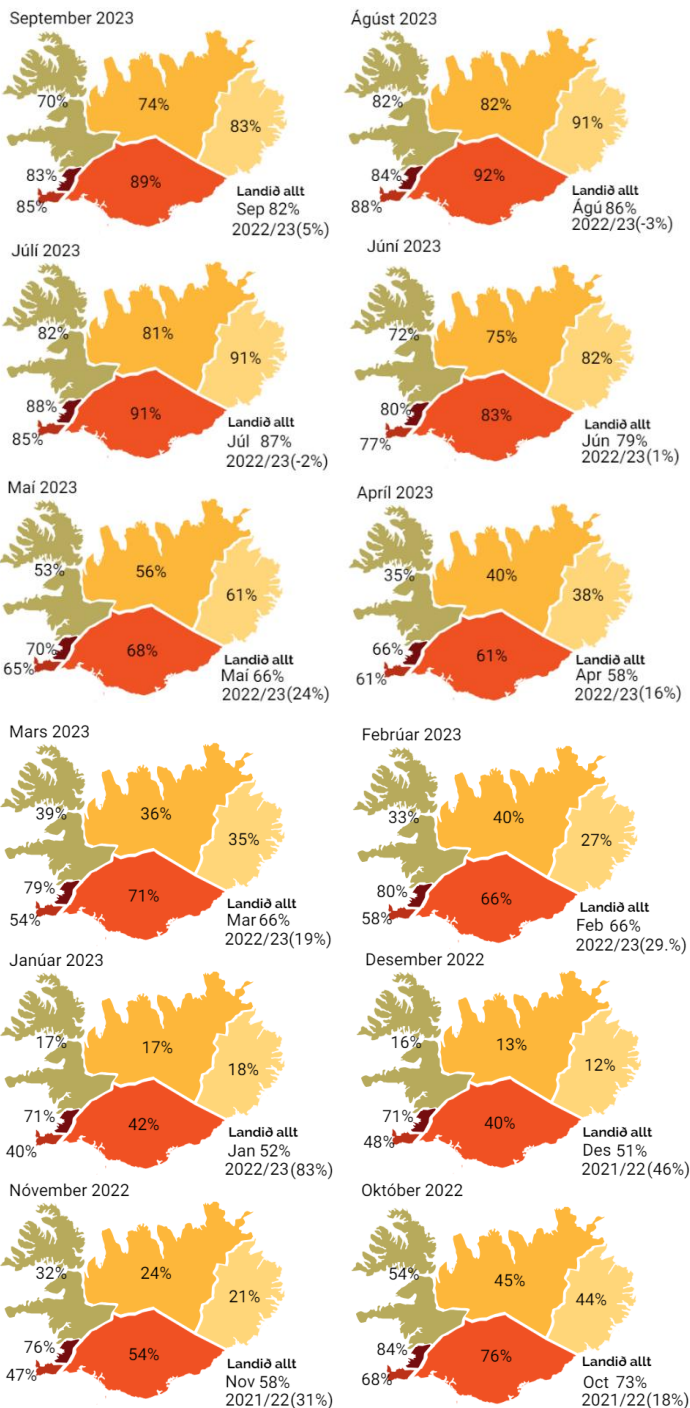
*Samanburður tekur mið af október-september 2021/22 - 2022/23.

**Gistinætur fimm stærstu þjóðernanna voru 70,2% af hótélginóttum.

Herbergjanýting á hótélum október 2022 – september 2023³

	Landið allt		Höfuðborgarsvæðið	
	Nýting	Breyting frá fyrra ári	Nýting	Breyting frá fyrra ári
Okt'22	73,0%	18,1%	84,3%	16,9%
Nóv'22	58,4%	31,2%	76,3%	31,1%
Des'22	50,8%	45,6%	70,8%	53,2%
Jan'23	52,2%	83,2%	71,0%	94,5%
Feb'23	65,9%	29,2%	79,9%	19,1%
Mar'23	65,8%	19,4%	78,7%	15,7%
Apr'23	58,3%	16,4%	66,1%	12,2%
Mai'23	65,9%	23,6%	70,2%	12,3%
Jún'23	79,3%	1,0%	80,0%	-2,9%
Júl'23	86,9%	-1,8%	87,5%	-3,5%
Ágú'23	86,2%	-2,7%	84,3%	-6,6%
Sep'23	82,4%	5,2%	83,0%	-1,5%

Herbergjanýting á hótélum eftir landshlutum³



Heimildir

¹Ferðamálastofa og Isavia: Brottfarartalningar á Keflavíkurlugvelli 2018-2023. Um er að ræða talningu á farþegum á leið úr landi áður en komið er inn á brottfararsvæði og ber að skoða tölurnar með þeim fyrirvörum sem aðferðafræðin felur í sér. Talningarnar náðu yfir alla sem fóru í gegnum hefðbundna öryggisleit fram í september 2019. Frá og með október 2019 hefur verið byggt á úrtaksaðferð.

²Ferðamálastofa: Landamærakönnun Ferðamálastofu og Hagstofu Íslands á Keflavíkurlugvelli 2021-2023.

³Hagstofa Íslands: Gistinóttatalningar 2021-2023. Um er að ræða bráðabirgðatölur fyrir árið 2023. Með skráðum gistinóttum er átt við gistinætur hjá rekstraraðilum sem eru skráðir í gistináttagrunni Hagstofunnar.