



FERÐAÞJÓNUSTA Í TÖLUM

- Desember 2023

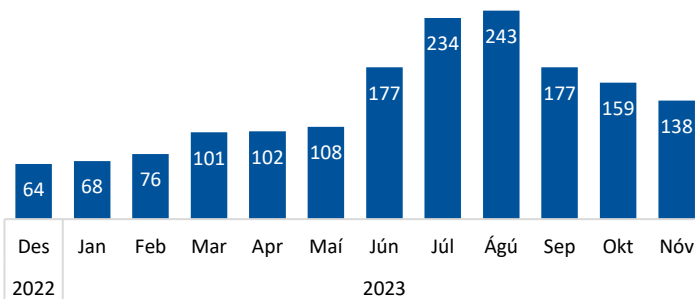
Erlendir ferðamenn um Keflavíkurlugvöll

Brottfarir erlendra farþega desember 2022 – nóvember 2023¹

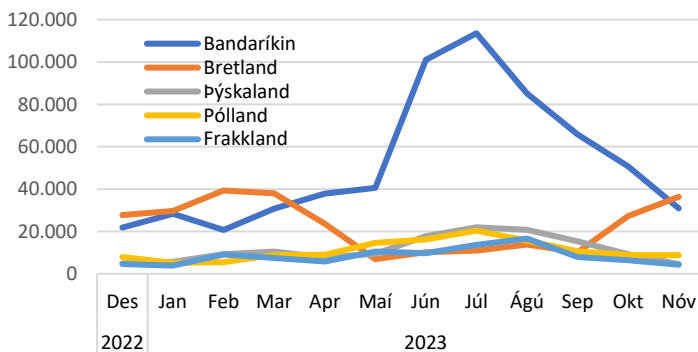
	% af brottförum	Fjöldi	Breyting síðustu 12 mán.*
Heildarfjöldi		2.201.355	33,7%
<i>10 stærstu þjóðernin (69,3% af heild)</i>			
Bandaríkin	28,5%	627.145	40,2%
Bretland	12,5%	274.210	27,9%
Þýskaland	6,2%	137.485	6,2%
Pólland	6,0%	131.617	58,0%
Frakkland	4,5%	100.114	12,8%
Ítalía	3,6%	78.964	32,6%
Spánn	3,0%	66.246	32,7%
Kanada	2,6%	57.544	35,5%
Kína	2,4%	52.427	137,9%
Holland	2,4%	52.222	4,2%

*Samanburður tekur mið af tímabilinu des.-nóv. 2021-22/2022-23.

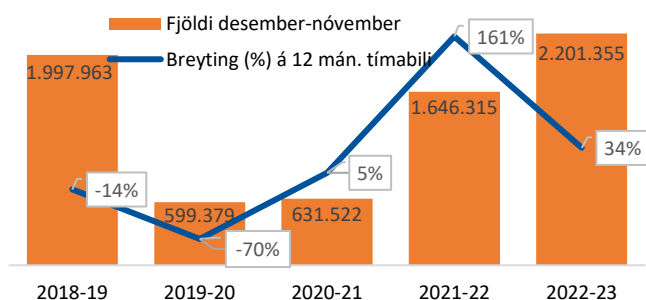
Brottfarir eftir mánuðum ('000)¹



Brottfarir eftir mánuðum – Fimm stærstu þjóðernin¹



Brottfarir erlendra farþega 2018-2023¹



Tilgangur Íslandsferðar, dvalarlengd erlendra ferðamanna

Megintilgangur desember 2022 -nóvember 2023²

	% af brottförum	Fjöldi*
Frí	92,4%	2.034.052
Heimsókn til vina/ætt.	2,4%	52.833
Viðskiptatengt	2,5%	55.034
Heilsutengt, nám o.fl.	1,6%	35.222
Annað	1,1%	24.214

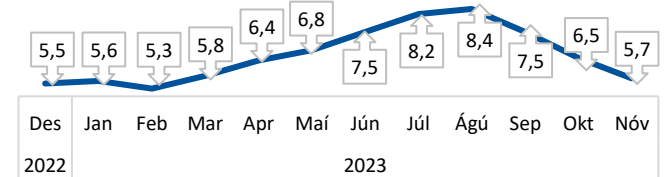
*Fjöldatölur eru uppreiknaðar út frá talningum á Keflavíkurlugvelli.

Dvalarlengd ferðamanna desember 2022 - nóvember 2023²

	Meðalfjöldi gistinóttu	Breyting síðustu 12 mán.*
Meðaldvalarlengd	7,4	-5,1%
Bandaríkin	6,4	-4,5%
Bretland	4,8	-11,1%
Þýskaland	9,5	-4,0%
Pólland	6,4	-22,9%
Frakkland	9,4	5,6%
Ítalía	7,9	-7,1%
Spánn	8,6	1,2%
Kanada	7,1	-2,7%
Kína	6,0	-
Holland	8,0	-7,0%

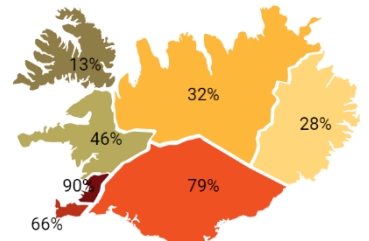
*Samanburður tekur mið af tímabilinu des.-nóv. 2021-22/2022-23.

Dvalarlengd (nætur) ferðamanna eftir mánuðum²

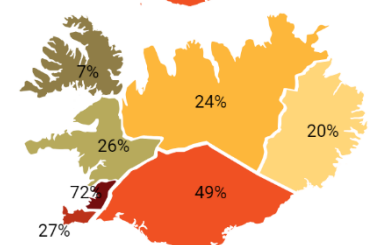


Hvaða landshlutar heimsóttir og í hvaða landshluta gist²

Hvaða landshluta heimsóttu erlendir ferðamenn á tímabilinu des.'22 – nóv.'23¹



Í hvaða landshluta gistu erlendir ferðamenn á tímabilinu des.'22 – nóv.'23¹



Gistinætur

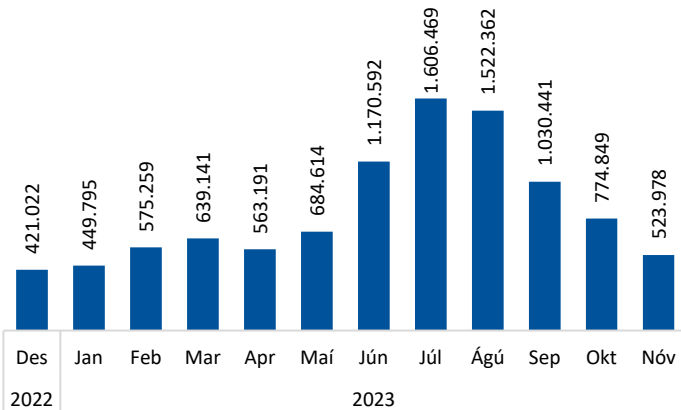
Skráðar gistinætur desember 2022 – nóvember 2023³

	% af gistinóttum	Fjöldi gistinóttanna	Breyting síðustu 12 mán.*
Gistinætur alls**		9.961.713	18,6%
Hótel	53,0%	5.278.244	15,1%
Gistiheimili	13,3%	1.325.872	15,7%
Önnur gisting	33,7%	3.357.597	25,9%

*Samanburður tekur mið af tímabilinu des.-nóv. 2021/22 - 2022/23.

**Óskráðar gistinætur útlendinga voru um 1,9 milljón.

Skráðar gistinætur* eftir mánuðum³



*Gistinætur Íslendinga og erlendra ferðamanna fyrir utan gistinætur sem ekki eru skráðar í gistináttagrunni Hagstofunnar.

Gistinætur á hótélum desember 2022 – nóvember 2023³

	% af hótél-gistinóttum	Fjöldi gistinóttanna	Breyting síðustu 12 mán.*
Hótelnætur alls**		5.278.244	15,1%
Bandaríkin	26,7%	1.409.032	22,2%
Ísland	18,0%	952.458	3,8%
Bretland	13,8%	730.626	17,5%
Þýskaland	7,3%	385.436	-3,1%
Frakkland	3,6%	189.283	-0,7%

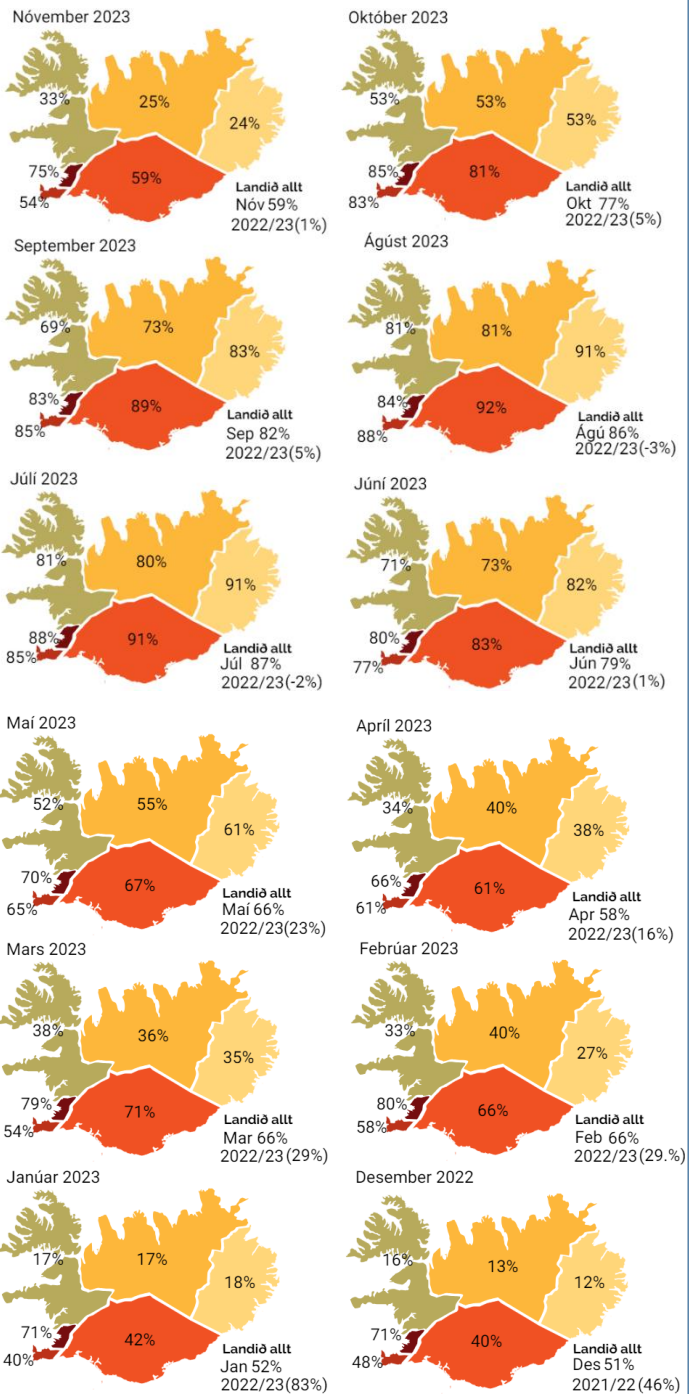
*Samanburður tekur mið af desember-nóvember 2021/22 - 2022/23.

**Gistinætur fimm stærstu þjóðernanna voru 69,4% af hótélginóttum.

Herbergjanýting á hótélum desember 2022 – nóvember 2023³

	Landið allt		Höfuðborgarsvæðið	
	Nýting	Breyting frá fyrra ári	Nýting	Breyting frá fyrra ári
Des'22	50,8%	45,6%	70,8%	53,2%
Jan'23	52,2%	83,2%	71,0%	94,5%
Feb'23	65,9%	29,2%	79,9%	19,1%
Mar'23	65,6%	19,1%	78,7%	15,7%
Apr'23	58,1%	16,0%	66,1%	12,2%
Mai'23	65,7%	23,3%	70,2%	12,3%
Jún'23	79,0%	0,6%	80,0%	-2,9%
Júl'23	86,7%	-2,0%	87,5%	-3,5%
Ágú'23	85,9%	-3,0%	84,3%	-6,6%
Sep'23	82,2%	5,0%	83,0%	1,5%
Okt'23	76,7%	5,1%	84,7%	0,5%
Nóv'23	59,2%	1,4%	74,5%	-2,4%

Herbergjanýting á hótélum eftir landshlutum³



Heimildir

¹Ferðamálastofa og Isavia: Brottfarartalningar á Keflavíkurlugvelli 2018-2023. Um er að ræða talningu á farþegum á leið úr landi áður en komið er inn á brottfararsvæði og ber að skoða tölurnar með þeim fyrirvörum sem aðferðafræðin felur í sér. Talningarnar náðu yfir alla sem fóru í gegnum hefðbundna öryggisleit fram í september 2019. Frá og með október 2019 hefur verið byggt á úrtaksaðferð.

²Ferðamálastofa: Landamærakönnun Ferðamálastofu og Hagstofu Íslands á Keflavíkurlugvelli 2021-2023.

³Hagstofa Íslands: Gistinóttatalningar 2021-2023. Um er að ræða bráðabirgðatölur fyrir árið 2023. Með skráðum gistinóttum er átt við gistinætur hjá rekstraraðilum sem eru skráðir í gistináttagrunni Hagstofunnar.